

FASTIGHETSNÄRA INSAMLING - DU SORTERAR, VI ÅTERVINNEN!



info@hemab.se

0611-55 75 00

www.hemab.se

Besök: Västra ringvägen 125



**HÄRNÖSAND
ENERGI & MILJÖ**

– Du kan lita på oss!

KORT OM SORTERING

I Härnösand har vi sedan 2014 kunnat erbjuda fyrfackskärl för fastighetsnära insamling av förpackningar och tidningar. En smart lösning som nu ännu fler kommer att få tillgång till. I dem kan du, förutom restavfall och matavfall, även slänga förpackningar av plast, papper, färgat och ofärgat glas, tidningar och metallförpackningar. Dessutom får du med en separat box där du sorterar ljuskällor som glödlampor och LED-lampor samt batterier. Som en egen liten återvinningsstation precis utanför dörren. Supersmart!



LÄGG FÖRPACKNINGAR LÖST

Förpackningar av metall, plast, glas, papper och tidningar läggs löst i respektive fack, precis som när du lämnar förpackningar på en återvinningsstation. Källsortering och återvinning av förpackningar och tidningar är både resurseffektivt och bra för miljön, eftersom vi kan göra nya produkter av gamla förpackningar.

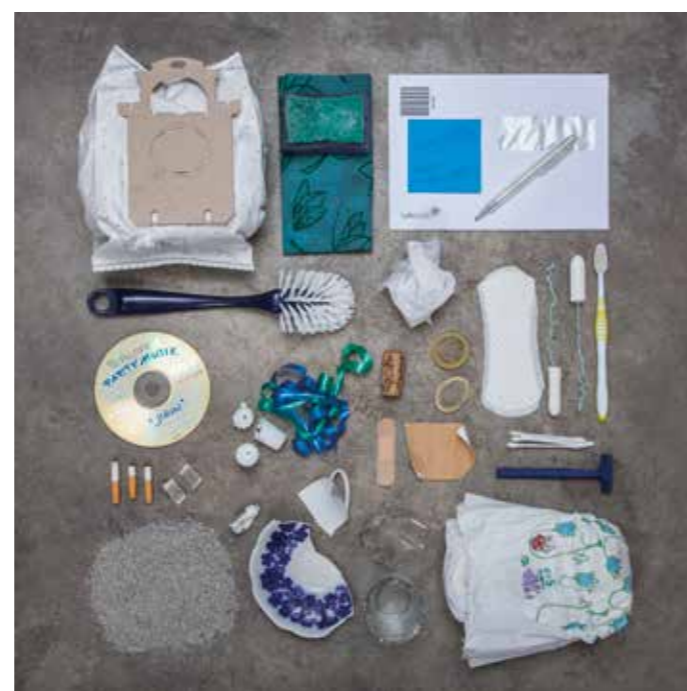
RESTAVFALL - EJ ÅTERVINNINGSBART

Restavfall är det som blir över när vi sorterat ut förpackningar, tidningar och matavfall. Det läggs i en väl försluten soppåse i facket för restavfall. Tänk på att farligt avfall såsom kemikalier, elektronik eller mediciner **aldrig** får slängas i restavfallet.



SMÅELEKTRONIK SKA SORTERAS UT

Sortera småelektronik som elavfall och lämna på Härnösands kretsloppspark eller Älands återvinningsanläggning.



MATAVFALL UTAN PLAST, TACK

Lägg alltid matavfallet i de papperspåsar som är avsedda för detta. De är tillverkade av papper som bryts ner i biogasanläggningen.

Matavfallspåsen ska aldrig läggas i en plastpåse av något slag, då detta förstör rötningsprocessen. Placera påsen så att den kan luftas. Använd gärna påshållaren du har fått från oss. På så sätt minimeras lukt och fukt. Saknar du påshållare kan du få en ny av oss.

Du får slänga skal och rester från grönsaker, frukt och rotsaker, kött-, fisk, och skaldjursrens, tepåsar, vissna blommor och godis. Du får även lägga kaffesump, kaffefilter, mindre mängd hushållspapper, och ofärgade servetter i matavfallspåsen.

MATAVFALL BLIR DRIVMEDEL

Vid vår biogasanläggning i Äland framställs biogas av matavfall från Härnösand och flera andra kommuner i Västernorrland. Vi har kapacitet att ta emot upp till 15 000 ton matavfall som vi omvandlar till klimatsmart biogas.

Idag har vi lokal och regional avsättning för gasen, för att undvika långa transporter. Det vill säga gasen som produceras lokalt avsetts också i närområdet.



LÄTT ATT SORTERA RÄTT MED FYRFACKSKÄRL

OBSERVERA att om du redan har fyrfackskärl så har indelningen i dem ändrats. Du har nu mer utrymme för metall-, plast- och pappersförpackningar medan utrymmet för restavfall och ofärgade glasförpackningar är mindre än tidigare.



MATAVFALL

Exempelvis fruktskal, potatisskal, kaffesump, kaffefilter, fiskrens, räkskal, småben och små mängder hushållspapper.

Matavfallet körs till vår biogas-anläggning i Åland för rötning. Där blir det biogas till fordon, bland annat våra egna fyrfacksbilar som hämtar matavfallet. Snacka om kretslopp!

Jämfört med fossila bränslen ger biogas betydligt lägre utsläpp av miljö- och hälsofarliga ämnen.

Fordonsgas tillför inga växthus-gaser utan ingår i det naturliga kretsloppet. Den har även betydligt lägre utsläpp av tungmetaller, kväve, sot och svaveloxid.



FÄRGADE GLASFÖRPACKNINGAR

Grönt, brunt, blått eller rött. Det spelar ingen roll vilken färg din flaska eller glasburk har. Alla slängs här, så länge det är en förpackning. Ofärgade glasförpackningar lägger du istället i facket för ofärgat glas.

Glaset läggs löst direkt i facket. Skölj ur kladdigt innehåll. Sortera kapsyler, lock och korkar efter materialslag.

Allt glas som samlas in i Sverige hamnar hos Svensk glasåtervinning. Där bearbetas materialet till ny råvara för olika glasbruk och en del blir till glasull.

Återvinning av glas sparar 20 procent energi jämfört med glas tillverkad från ny råvara.



PAPPERSFÖRPACKNINGAR

Alla förpackningar av papper och kartong. Exempelvis äggkartonger, presentpapper, flingpaket, skokartonger, mjölpåsar och även mindre bitar wellpapp. Större kartonger lämnar du på Härnösands kretsloppspark eller Ålands återvinningsanläggning.

Materialet läggs löst i facket. Platta till och lägg flera förpackningar i varandra så får du plats med mera.

Förpackningarna skickas till ett företag som återvinner insamlade pappersförpackningar till ny kartong, som de sedan levererar vidare till förpackningstillverkare.

Pappersfibrer kan återvinnas minst sju gånger innan fibrerna är utslitna. När fibern är utsliten kan den användas i biogasproduktion genom rötning.



TIDNINGAR

Tidningar, kataloger, magasin och reklamblad samt pocketböcker och skrivpapper.

Trycksaken läggs löst i facket. Kom ihåg att ta bort plastomslag runt reklam och tidningar.

Kuvert, kvitton och postitlappar slänger du i restavfallet.

Papperet skickas till något av de pappersbruk som tar emot tidningsreturpapper. Där blir returpappret till nytt papper för bland annat tillverkare av hushålls- och toalettpapper.

Ett ton återvunnet papper motsvarar 12 träd. Returpapper kan återvinnas upp till åtta gånger.

TILL ÅTERVINNINGSCENTRAL

- WELLPAPP lämnas företrädesvis på en av våra återvinningscentraler.
- PORSLIN, KERAMIK OCH GLAS som inte är en förpackning ska lämnas som Ej återvinningsbart material på återvinningscentralen.
- ÅTERBRUK är sådant du inte vill ha kvar, men som ändå fungerar. Lämnar du det på Återbruket på Härnösands kretsloppspark så får du någon annan glädje av det.
- FARLIGT AVFALL är sådant som är skadligt för människa eller natur. Det kan till exempel vara kemikalier, färg, olja, elavfall eller lösningsmedel. Det är viktigt att det du lämnar in som farligt avfall är uppmärkt så att det kan hanteras på ett säkert och korrekt sätt.



BATTERIER OCH LJUSKÄLLOR



I den separata insamlingsboxen lägger du småbatterier samt glödlampor, lågenergilampor och halogenlampor. Förvara boxen inne och häng ut den på kärlet när den är full.



Batterierna sorteras efter kemiskt innehåll och skickas till återvinning. Materialen separeras och alla material från batterierna som kan återvinnas återvinns och används till produktion av nya varor.

Ljuskällor transporteras till en anläggning där de krossas i ett slutet system och tvättas i en vätska, där kvicksilvret från lågenergilampor och lysrör sorteras ut och upparbetas för slutförvaring.

Det renade glaset sänds vidare till glasåtervinnare där det smälts ner och återvinns vid nytillverkning av glasflaskor och glasburkar. Metall och elektronikavfall går till specialiserade företag som materialåtervinner metaller.



Många batterier innehåller tungmetaller, som till skillnad från andra grundämnen inte bryts ner. Slänger du ett batteri som innehåller kvicksilver, bly eller kadmium i restavfallet, går tungmetallen istället ut i luften när avfallet bränns, och sen vidare in i ekosystemet till djur och natur. Det kan ge allvarliga skador på miljön samt på djur och människors hälsa. Utsläppen till luft av kvicksilver och andra tungmetaller har minskat med nära 99 procent sedan 1985 för att vi nu sorterar ut våra batterier.

Glödlampor, lågenergilampor och lysrör räknas som farligt avfall och därför är det extra viktigt att inte heller de slängs i restavfallet.



PLASTFÖRPACKNINGAR



Förpackningar som yoghurtburkar, tandkrämstuber, plastpåsar, frigolit, chipspåsar, köttfästråg.

Hårdplasten läggs löst i facket.

Mjukplasten trycks ihop med minimizern för att komprimera bort luft. Plastartiklar som inte är förpackningar lämnas på Härnösands kretsloppspark eller Ålands återvinningsanläggning.



Plasten bearbetas på en sorteringsanläggning och materialet blir ny råvara för företag som tillverkar plastprodukter.



Ett ton hårda plastförpackningar kan återvinnas till cirka 84 000 blomkrukor. Plastförpackningar kan återvinnas upp till sju gånger innan plasten är utsliten och går till energiutvinning.

Och kolla här!



OFÄRGADE GLASFÖRPACKNINGAR



Ofärgade syltburkar, tomma parfymflaskor i glas, saft- och vinflaskor.

Glaset läggs löst direkt i facket. Skölj ur kladdigt innehåll. Sortera kapsyler, lock och korkar efter materialslag.



Allt glas som samlas in i Sverige hamnar hos Svensk glasåtervinning. Där bearbetas materialet till ny råvara för olika glasbruk och en del blir till glasull.



Glas går att återvinna hur många gånger som helst utan att förlora sin kvalitet.

Det är viktigt att inga dricksglas, spegelglas eller liknande blandas ihop med förpackningsglaset, eftersom det förstör glasmassan.



RESTAVFALL



Restavfall är sånt som blir över och som inte går att återvinna, så som dammsugarpåsar, blöjor, tops, kuvert, tandborstar, diskborstar och disktrasor.

Lägg restavfallet i en försluten plastpåse i facket för restavfall.



Allt restavfall körs till förbränning och energiåtervinns därmed som el och fjärrvärme. Utsläpp av föroreningar från avfallsförbränning styrs av lagstiftning som ställer mycket höga krav på rening av rökgaserna. De samlade utsläppen av dioxiner till luft från alla Sveriges förbränningsanläggningar har minskat från cirka 100 gram till 0,6 gram per år sedan 1980-talet, bland annat tack vare att människor som du har sorterat sitt avfall bättre. Bra jobbat!.



METALLFÖRPACKNINGAR



Konservburkar, sprayburkar, kaviartuber, aluminiumfolie, kapsyler och metallock.

Metallen läggs löst i facket. Böj in vassa lock på konservburken och låt hatten på kaviartuben sitta kvar.

Burkar med färg- och limrester lämnas som farligt avfall. Spikar, skruvar, metallskrot, stekpannor och andra produkter som inte är förpackningar ska lämnas som metall på Härnösands kretsloppspark eller Ålands återvinningsanläggning.



Förpackningar av metall återvinns till ny råvara i stål- och aluminiumverk. Där formas metallen till tackor och levereras som ny råvara till tillverkningsföretag.



Stål och aluminium kan återvinnas hur många gånger som helst. Återvinning av aluminium sparar 95 % av energin som annars behövs för att producera ny.



MINIMIZER FÖR MER UTRYMME

Du har fått en present av oss! I minimizern trycker du ihop mjukplasten, vilket gör att du sparar mycket utrymme i behållaren för plastförpackningar. Du får med några påsar från början, så att du kommer igång. När de har tagit slut kan du använda vilken plastpåse som helst - till exempel en tom brödpåse.

PLACERING OCH HÄMTNING

2 METER

KL. 06.00

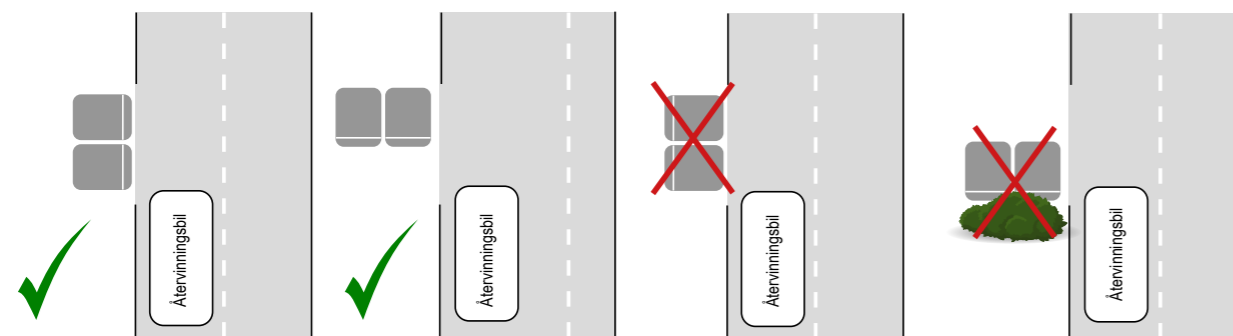
Kärl 2 töms varannan vecka, och kärl 1 töms var fjärde vecka. Kärlen ska på hämtningsdagen placeras max två meter från där återvinningsbilen stannar. Mellan hämtningsdagarna kan kärlen stå på valfri plats.

På hämtningsdagen: Ställ ut dina kärl senast klockan 06.00 eller kvällen innan. Kärl 1 och kärl 2 töms på olika hämtningsturer med separata fordon. Låt kärlen stå kvar tills de blivit tömda.

Kärl vid fritidshus töms under perioden 1 maj - 30 september.

HANDTAGEN MOT VÄGEN

På hämtningsdagen ska kärlen vara placerade med handtaget utåt mot vägen, för att minska påfrestande rörelser för chaufförerna. Om det känns trångt att ställa kärlen bredvid varandra kan du istället placera dem parallellt, bakom varandra vid tömning. Kärlen ska stå på en plan och hårdgjord yta utan nivåskillnader, såsom trösklar och kanter.



MATERIAL I SEPARATA FACK HELA VÄGEN

Du sorterar ditt avfall i olika fack i kärlen och på samma sätt finns det fyra fack i återvinningsbilarna som håller de olika fraktionerna åtskilda. Avfallet hålls på så sätt isär och transporteras till en omlastningsstation där varje fraktion töms var för sig och mellanlagras i väntan på vidare transport.



TÄNK PÅ...

- Du får aldrig plocka ur insatsen i något av kärlen för att få plats med till exempel mer restavfall. Om du har behov av mer utrymme för restavfall kan du lägga till ett extra kärl till ditt abonnemang. Kontakta vår Kundservice så hjälper de dig.
- Om dina kärl står på en öppen plats kan det behövas någon typ av skydd. För det mesta räcker det med ett enkelt vindskydd eller inramning för att kärlen ska stå still även när det blåser.
- Du får aldrig slänga någon typ av farligt avfall i kärlen. Här ingår såväl kemikalier, färgrester och mediciner som elektronik, lampor och explosiva varor. Lampor får dock läggas i den lilla boxen.
- Om du sorterar ut ditt återvinningsmaterial (papper, plast, metall etc) minskar mängden restavfall. På så vis hjälper du till att hålla nere avfallstaxan, eftersom restavfallet är kostsamt för oss att bli av med.

Materialet skickas sedan vidare till återvinning, i särskilda anläggningar avsedda för detta, och blir till nya förpackningar. På så vis sparar vi på miljön och på jordens resurser eftersom materialet inte måste framställas på nytt.

Du kan läsa mer om hur de olika avfallsslagen återvinns på vår webbsida.



TA HAND OM DINA KÄRL

HÅLL RENT. Du behöver vanligen inte tvätta kärlet så ofta, bara om något läckt ut och luktar illa. Passa på att skölja ur dem en fin sommardag när de kan torka ordentligt.

VAR NOGA MED ETIKETTEN. Avlägsna inte etiketterna med streckkod och adressuppgifter som sitter utanpå kärlet. Utan dem kan ditt kärl inte identifieras.

HÅLL FLUGORNA BORTA. Löst matavfall i kärlet drar till sig flugor som gärna lägger ägg i det, som sedan blir till larver. Förslut matavfallspåsen noga!



FÅ PLATS MED MER. Lägg förpackningar och tidningar löst i kärlet. Använd minimizern för att komprimera mjukplasten, så får du plats med mer.

TRASIGT KÄRL. Om kärlet går sönder under normal användning får du ett nytt. Kontakta HEMABS Kundservice så ersätter vi det.

SKUGGA KÄRLEN. Ställ kärlet på en skuggig plats. Om kärlet står i skuggan minskar lukten och flugorna trivs inte lika bra.

SPRAYA MED ÄTTIKA. Om du sprayar lite ättika runt och i kärlet så håller det flugorna borta. Det kan även minska eventuell lukt.

SKYDDA KÄRLEN. Du kan ha kärnen stående separat och dra fram dem när det är dags för tömning, eller så kan du ha dem på en permanent plats vid hämtningsplatsen. Bygg gärna någon typ av skydd för dina kärl så minskar risken att de skadas av väder och vind.



VEM ANSVARAR EGENTLIGEN FÖR VAD?

Så har vi det där med ansvar. Vem som ska göra vad. Som fastighetsägare har du ett visst ansvar för dina kärl medan vi på HEMAB ansvarar för andra saker. Vi har gjort ett par listor för att underlätta för dig att ha koll på vem som egentligen ansvarar för vad.

FASTIGHETSÄGARENS ANSVAR

TILLGÄNGLIGHET. Kärnen ska vara tillgängliga och lätta att dra fram för tömning.

HALKBEKÄMPA. Skotta och sanda väg till hämtningsplatsen samt runt den på vintern. Om kärnen inte kan tömmas tillkommer en budningshämtningsavgift per gång och kärl.

FASTFRUSET. Återvinningsbilen skakar kärnen, men sitter påsarna fast är det inte säkert att det hjälper. Då kan påsarna i botten bli kvar. Du måste alltså se till att påsarna är lösa inför tömning.

ÖVERFULLT. Avfallskärl får inte fyllas mer än att de kan tillslutas. Vid upprepat överfyllda kärl har HEMAB rätt att ändra kärnvolum eller kärlantal.

PAKETERING. Matavfall och restavfall skall separeras och paketeras. Matavfallet ska vara lagt i matavfallspåsen som tillhandahålls av HEMAB. Ingen typ av plast får användas i eller runt matavfallspåsen.

FÖRSLUTNING. Knyt ihop soppåsen ordentligt och se till att matavfallspåsen är ordentligt stängd. Löst avfall i kärlet riskerar att dra till sig flugor och skadedjur.

RÄTT AVFALL. Farligt avfall, elektronik och tyngre avfall, såsom byggnadsavfall, sten, jord, grus och dylikt får inte läggas i kärnen. Detta lämnas istället på en återvinningscentral.

RÄTT ANTAL. Fastighetsägaren är skyldig att beställa tillräckligt antal avfallskärl för att täcka fastighetens behov. Kontakta Kundservice så får du hjälp.

ÄGARBYTE. Vid ägarbyte ska den tidigare fastighetsägaren snarast anmäla detta till oss.

HEMABS ANSVAR

SEPARERAT. Vi håller isär de olika fraktionerna och ser till att de går vidare till återvinning på rätt sätt.

FÖRÄDLING. Matavfall fraktar vi till Älands återvinningsanläggning där det omvandlas till biogas i vår biogasanläggning.

ENERGI. Restavfall fraktas till förbränning där det energiåtervinns som fjärrvärme och el.

PAPPERSFÖRPACKNINGAR. Returkartong skickas till återvinning och blir nya förpackningar.

PLASTFÖRPACKNINGAR. Plasten sorteras efter sort och säljs vidare till företag som tillverkar nya plastprodukter.

PAPPER. Returpapper skickas till ett pappersbruk och blir till nytt papper.

METALLFÖRPACKNINGAR. Metallförpackningar smälts ner till nytt stål. Aluminium smältes ner och gjuts till tackor.

GLASFÖRPACKNINGAR. Glaset samlas i mellanlager innan det fraktas vidare för återvinning.

HÅLL RENT RUNT KÄRLEN

SOMMAR som vinter är det viktigt att det inte hänger ner grenar som är i vägen för återvinningsbilarna. Det ska även vara röjt runt kärnen så att det är lätt att dra fram dem.

På **VINTERN** är det viktigt att du skottar och sandar så att våra chaufförer inte riskerar att halka och så att kärnen går lätt att dra till återvinningsbilen. Även snö på locket behöver sopas bort.

KOMMUNENS ANSVAR

Om du vill frånga avfallsföreskrifterna, måste du söka DISPENS. Ansökan behandlas av Samhällsnämnden i Härnösands kommun. Du kan söka dispens för:

- att dela avfallskärl med nära granne
- uppehåll i hämtning av hushållsavfall
- hemkompostering av matavfall
- eget omhändertagande av latrin

TIPS FÖR HANTERING AV MATAVFALL

SOMMARTID

- Ställ kärnen skuggigt om det är möjligt.
- Fyll påsen lite lagom så att du kan stänga den noggrant innan du slänger den. Ta en extra påse runt om påsen känns fuktig.
- Skölj ur kärlet då och då
- Spraya ättika runt kanten och i kärlet. Det håller flugorna borta.
- Låt matavfallet rinna av ordentligt. Ju torrare avfall desto mindre lukt i kärlet.
- Lägg gärna hushållspapper eller äggkartong i botten på matavfallspåsen så suger det upp en del av vätskan.
- Slå in kräftskalet och fiskrens i papper. Har du plats i frysen så placera resterna där tills det blir tömningsdags.



VINTERTID

- Undvik fastfrysning - håll påsen torr genom att
 - låta matavfallet rinna av innan det läggs i påsen.
 - använda påshållaren så att påsen är ventilerad.
 - riva äggkartong eller lägga papper i botten på påsen.
 - lägga matavfallspåsen i en ny matavfallspåse innan du slänger den i kärlet.
- Låt matavfallspåsen frysa lite innan du lägger den i kärlet så minskar risken att den fryser fast.
- Skaka om kärlet innan tömning.
- Lägg tidningspapper i botten av kärlet
- Förslut påsen ordentligt. Löst avfall drar till sig skadedjur och riskerar att frysa fast i kärlet.

TIPS FÖR MINSKAT MATSVINN

Varje år slänger vi i snitt 37 kilo ätbar mat per person i Sverige. Fullt ätbar mat som inte är matavfall. För en familj på två vuxna och två barn beräknas detta matsvinn motsvara en kostnad på 3 000-6 000 kronor per år. Pengar man kan göra betydligt roligare saker för.

Här får du några tips för att minska matsvinnet och spara på både pengar och miljö!

PLANERA MERA

- Innan du handlar – titta igenom vad som finns hemma och vad som saknas.
- Köp bara det du gör av med. Det gäller särskilt frukt och grönsaker – köp hellre lite men ofta.
- Köp mat med kort datum till dagens middag!
- Dela upp stora förpackningar i mindre och frys in det som inte går åt de närmsta dagarna.
- Ha koll på maten i kylskåpet och frys in mat som börjar bli gammal.
- Gör storkok och frys in, gärna i portionsförpackningar.

TA HAND OM RESTER

- Överbliven mat kan bli en perfekt matlåda eller en helt ny maträtt - risotto, wok eller pytt i panna kanske?
- Lägg inte upp för mycket mat på tallriken, ta hellre om, så kan du spara det som blir över.
- Frys in rester som inte kommer att ätas upp inom de närmaste dagarna.
- Ät upp maten i tid – håll koll på maten i kylskåp och frys, även det som står längst in. Rester som har stått i kylskåp går bra att äta så länge de luktar och smakar bra.

För personer som är känsliga för bakterien listeria, det vill säga äldre, personer med nedsatt immunförsvar och gravida, finns särskilda råd som gäller hållbarhet och vissa livsmedel. Läs mer om det på Livsmedelsverkets webb www.livsmedelsverket.se

SPARA PÅ MATEN

- Även små mängder mat, som pasta och ris, är värt att frysa in.
- Tråkiga ostkanter kan rivs och frysas in och användas till gratäng, paj eller pizza.
- Gör en plockmåltid av många små rester. Tapas gillar väl alla?
- Använd rester till en omelett – det mesta funkar!
- Skrumpna grönsaker går utmärkt att ha i köttfärssås, gryta, gratäng, paj eller soppa.
- Gör en fruktsallad av frukt som börjar bli gammal eller frys in frukten och använd till en härlig smoothie.

LITA PÅ DINA SINNEN!

Du behöver inte kasta ett livsmedel bara för att bäst före-datumet är passerat. Bedöm genom att titta, lukta och smaka.



Låt dig coachas av svinnsikts-coachen och få (sv)innsikt kring hur du kan minska matsvinnet!



ALLA VINNER PÅ ÅTERVINNING

- FLER ANLEDNINGAR ATT SORTERA

DU SPARAR RÅVAROR FRÅN NATUREN

När du sorterar återvinns materialet och används till att göra nya produkter istället för att pumpa upp ny olja, fälla fler träd och så vidare.



DU SPARAR ENERGI

Det krävs mycket mindre energi för att göra produkter av återvunnet material än av ny råvara.

DU HINDRAR FARLIGA ÄMNEN

När du sorterar ditt farliga avfall kan vi se till att det hanteras på ett säkert sätt. På så sätt kommer det inte ut farliga ämnen i naturen som kan påverka flora, fauna eller människor.



DU BIDRAR TILL BÄTTRE LIV

Elektronik kräver metaller och mineraler som inte sällan bryts illegalt under svåra förhållanden. Ju mer vi återvinner, desto större är chansen att vi kan minska den illegala brytningen

ÅTERBRUK OCH AVFALLSMINIMERING

Ett begrepp du säkert har hört är avfallstrappan och att vi ska befinna oss så högt upp som möjligt i den. Avfallstrappan innebär i korthet att vi i första hand ska undvika att köpa nytt och istället återanvända och återvinna mer. Så lite som möjligt ska läggas på deponi - det vill säga grävas ner i marken.

Det finns flera saker du kan göra för att bidra till att vi hamnar så högt upp som möjligt i avfallstrappan.

REPARERA OCH ÅTERBRUKA

Måla eller tapetsera om en möbel, så blir den som ny! Sy om kläder du inte använder – kanske behöver du bara byta axelband på klänningen för att du ska tycka om den igen.



LOPPIS OCH SECOND HAND

Att gå på loppis är en trevlig aktivitet för den som gillar att shoppa. Kan ni ordna kvartersloppis på gatan där du bor?

SKÄNK VIDARE

Sätt upp en Ta och Ge-hylla på arbetsplatsen, förskolan eller i idrottsföreningen. Eller varför inte ordna en bytardag där ni samlas ett gäng och byter saker ni inte längre vill ha kvar med varandra.



LÅNA, DELA, HYRA

En bormaskin används i genomsnitt 15 minuter under sin livslängd. Kan du låna eller hyra prylar och maskiner som du använder sällan? Det är både billigare och smartare ur miljösynpunkt.

VANLIGA FRÅGOR OCH VÅRA SVAR

MÅSTE JAG HA FYRFACKSKÄRL?

Det korta svaret är ja, det måste du om du bor i småhus eller fritidshus med egna kärl. Det lite längre svaret är att Regeringen 2022 fattade beslut om att alla hushåll ska ha fastighetsnära insamling av förpacknings- och matavfall. Vi erbjuder sedan 2014 våra kunder fyrfackskärl och nu kommer även alla som inte redan har valt det få det. Det är också detta system som allt fler kommuner satsar på att införa.

MÅSTE JAG HA BÅDA KÄRLEN?

Ja. För att kunna sortera dina förpackningar och ditt matavfall vid fastigheten, som regeringen har beslutat om, behövs båda kärlen.

MÅSTE JAG SLÄNGA MATAVFALLET I DE SPECIELLA PAPPERSPÅSARNA?

Ja. Matavfallspåsarna är tillverkade av en speciell sorts papper som fungerar väldigt bra i biogasanläggningar, där den bryts ner och blir en del av kretsloppet. Andra typer av påsar fungerar inte i vår biogasanläggning. Blir påsen fuktig kan du lägga den i ytterligare en matavfallspåse innan du slänger den i kärlet. Du får aldrig använda någon annan typ av påse.

KAN JAG DELA KÄRL MED GRANNEN?

Du som inte har så mycket avfall har möjlighet att dela dina sopkärl med närliggande granne. Var och en av er betalar ändå den fasta delen av taxan, men den rörliga delen delas upp mellan er. Du ansöker om dispens för detta hos Kommunens Samhällsförvaltning.

KAN JAG HEMKOMPOSTERA ÄVEN MED FYRFACKSKÄRL?

Fyrfackskärnen kommer med ett fack för matavfall. Vill du ändå kompostera ditt matavfall på tomten kan du göra det. Då lämnar du facket för matavfall tomt. Du kan alltså fortsätta med egen kompost, men får inte ha kvar enbart ett grönt kärl. Du söker dispens för egen kompostering via Kommunen.

KAN JAG PLOCKA UR INSATSEN I FYRFACKSKÄRLEN SÅ ATT JAG FÅR PLATS MED MER AV NÅGOT AVFALL?

Nej, du får inte plocka ur insatsen. Om du gör det kommer du få en extra avgift på din faktura. Behöver du mer utrymme för restavfall så är du välkommen att kontakta vår Kundservice så hjälper de dig att boka ett extra kärl.

HUR VET JAG VAD SOM SKA SORTERAS HUR?

Du får en viss vägledning i den här broschyren kring vad som ska sorteras i vilket fack. På vår webbsida www.hemab.se/sorteringsguide hittar du en sökbar sorteringsguide där du hittar det mesta. Skulle du sakna något kan du skicka in det så lägger vi till det i guiden.

VAR HITTAR JAG INFORMATION OM AVFALLSTAXAN?

På vår webbsida www.hemab.se hittar du den kompletta avfallstaxan.

DU VET VÄL ATT VI HAR EN APP?

I appen kan du hitta allt från när dina kärl ska tömmas till om du faktura är betald.

I appen finns också en länk till sorteringsguiden, statistik och analys av din förbrukning, du kan ansluta tredjepartsfunktioner för solceller, elbilar och mycket mycket mer!

Du laddar ner appen där appar finns, eller genom att skanna koden.



**HÄRNÖSAND
ENERGI & MILJÖ**

– Du kan lita på oss!